

## 課程紹介

### 全日制

毎日5～6時間、週5日であることが多いです。8時30分頃から16時頃までの活動が主です。修学年数は、原則3年。

### 定時制

県内の定時制には、昼間部・夜間部や、Ⅰ部・Ⅱ部・Ⅲ部のように、学校によって設定が異なるため、登校・下校時間は学校により異なります。修学年数は、原則4年。ただし、3年で卒業できる場合もあります。

### 通信制

自宅での自主学習を基本とし、年数回のスクーリング（登校）とレポート提出を必要とします。毎日、登校することはありません。修学年数は原則4年。ただし、3年で卒業できる場合もあります。県立高校は、1校のみです。

## 学科紹介

### 普通科（コース含む）

中学校等で学習したことを基礎に、国語、数学、地理歴史、公共、理科（物理・化学・生物・地学）、外国語（英語）を中心に学ぶ割合が他の学科に比べると多くなります。

### 専門学科

該当学科の専門教科を学ぶ割合が多くなります。それぞれの学科に関する専門的な知識・技術を身につけます。  
このリーフレットの1ページ目に具体的な学科を紹介しています。

### 総合学科

幅広い選択科目の中から自分で科目を選択し、生徒の個性を生かした主体的な学習を重視します。また、将来の職業選択を視野に入れた自己の進路希望に基づいて、科目を選択します。

例えば…

### 農業に関する学科

学科設置 県立7校  
農業に関する教科・科目を設定し、農業（作物・野菜・草花・畜産・食品・バイオ・造園等）についての専門技術や知識を習得するための学科です。

### 工業に関する学科

学科設置 県立15校  
「ものづくり」産業を支えるため、地域の産業を担う技術者として、必要とされる知識・技能の習得と、自ら課題発見・解決できるような人材を育成します。

### 商業に関する学科

学科設置 県立16校、市立1校  
ICT、マーケティング、経営マネジメント、会計を学び、ビジネスの様々な場面で役に立つ知識、技術を身につけ、経済社会の発展を担う人材を育成します。

### 家庭・看護・福祉に関する学科

学科設置 県立6校  
生活に密接に関わる産業教育を実践します。専門的、実践的な実習を中心に知識と技術を習得し、将来のスペシャリストを育成します。

### 外国語に関する学科

学科設置 県立7校  
専門教科の「英語」や第2外国語の科目を多く設定し、語学力を身につけるとともに異文化理解を深め、将来、国際社会で活躍する能力を育成します。

### 理数に関する学科

学科設置 県立5校、市立2校  
専門教科の「教科理数」という専門性が高い科目（数学及び理科）を中心とした授業を展開し、科学的・数学的に考える力や探究する態度を身につけます。

## 令和5年度 県公立高校入試

# Q&A



Q 過去問題を見ることはできますか？

A 過去に実施された学力検査の問題と採点の手引きは埼玉県立総合教育センターのホームページで見ることができます。  
埼玉県立総合教育センター 入試情報  
<https://www.center.spec.ed.jp/nyuushi>



Q 出願の際に必要な書類は何ですか？

A **入学願書、受検票及び中学校長が作成した調査書**が必要です。県外中学校から出願する方や特別選抜などを希望する方は、必要な書類が他にもあります。

Q 願書はどのようにすれば手に入りますか？

A 県内公立中学校には願書が配布されますので、中学校で受け取ってください。その他の場合、県教育委員会のホームページから願書を印刷して使用することができます。

## 【お知らせ】

令和5年度入学者選抜の各高等学校の選抜基準は、**7月中旬に県教育委員会のホームページに掲載**します。また、8月下旬に埼玉県内の各公立中学校へ、冊子として配布します。

## ★ 問い合わせ先 ★

埼玉県立総合教育センター 「入試相談窓口」

◆電話：048-556-2439（相談窓口直通）

◆メールアドレス：p7412216@pref.saitama.lg.jp

◆相談時間：月曜～金曜 午前9時～午後5時

（国民の祝日・年末年始はお休みです。）

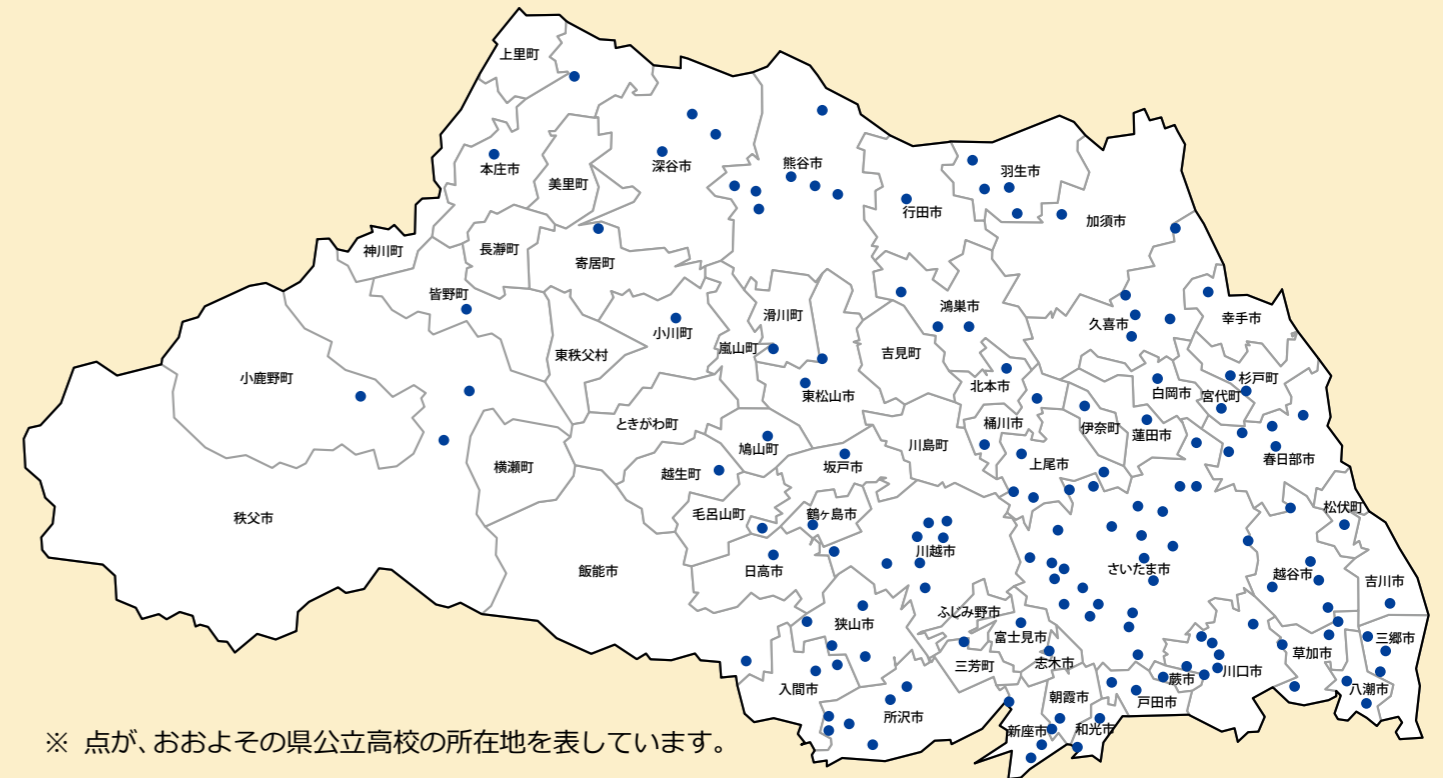
# 埼玉県公立高等学校に 入学を希望するみなさんへ



## 令和5年度

## 埼玉県公立高等学校

## 入学者選抜案内



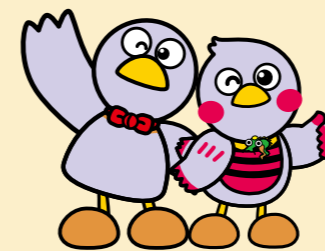
※ 点が、おおよその県公立高校の所在地を表しています。

県内、県立高校137校、市立高校5校が入学者選抜を予定しています。

- こんな課程があります
- こんな学科があります

全日制・定時制・通信制  
普通科・普通科（コース）  
専門学科（農業・工業・商業・家庭・看護・外国語・美術・音楽・書道・体育・理数・福祉・人文・国際文化・映像芸術・舞台芸術）

総合学科



埼玉県マスコット  
コバトン&さいたまっち

埼玉県教育委員会や埼玉県立総合教育センターのホームページにおいて、最新の情報を確認できます。

埼玉県教育委員会 埼玉県公立高等学校入学者選抜情報

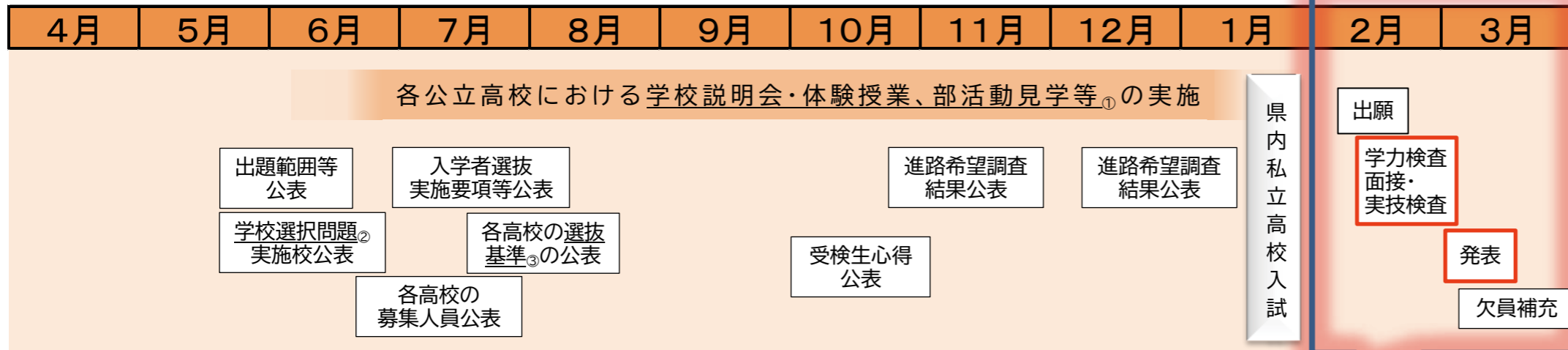
<https://www.pref.saitama.lg.jp/f2208/nyuushi.html>

総合教育センター 入試情報

<https://www.center.spec.ed.jp/nyuushi>



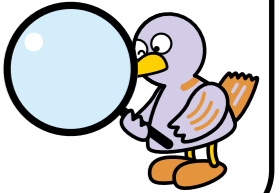
# 令和5年度入試までのスケジュール



## 高等学校、学科を選ぶポイント

1. 自分の能力や適性、興味や関心などをふまえて考える
2. 将来、自分がどのような職業につきたいかを考える
3. 高等学校で何を学びたいかを考える
4. 学校や学科の特色、学習内容を調べる
5. 通学距離、通学方法・時間を調べる

★ 学校説明会等に参加し、皆さんの将来につながる学校選びをしてください。



## 埼玉県公立高校一覧

県内どこに住んでいても、全ての県公立高等学校に志願できます。

所在地	学校名	全日制		定時制
		普通科・総合学科	専門学科	
上尾市	上尾	○	○	○
	上尾鷹の台	○		
	上尾橋	○		
	上尾南	○		
朝霞市	朝霞	○		○
	朝霞西	○		
伊奈町	伊奈学園総合	○		
入間市	入間向陽	○		
	豊岡	○		
小鹿野町	小鹿野	○		
小川町	小川	○		○
桶川市	桶川	○		
	桶川西	○		
越生町	越生	○	○	
春日部市	春日部	○		○
	春日部工業		○	
	春日部女子	○	○	
	春日部東	○	○	
	庄和	○		
加須市	不動岡	○		
川口市	川口	○		
	川口北	○		
	川口工業		○	○
	川口青陵	○		
	川口東	○		
	鳩ヶ谷	○	○	
川越市	川口市立	○	○	○
	川越	○		
	川越工業		○	○
	川越女子	○		
	川越総合	○		
	川越西	○		
	川越初雁	○		
市立川越	○	○		
北本市	北本	○		
行田市	進修館	○	○	
久喜市	久喜	○		○
	久喜工業		○	
	久喜北陽	○		
	栗橋北彩	○		
熊谷市	鷺宮	○		
	熊谷	○		○
	熊谷工業		○	
	熊谷商業		○	
	熊谷女子	○		
草加市	熊谷西	○	○	
	熊谷農業		○	
	妻沼	○		
	妻沼	○		

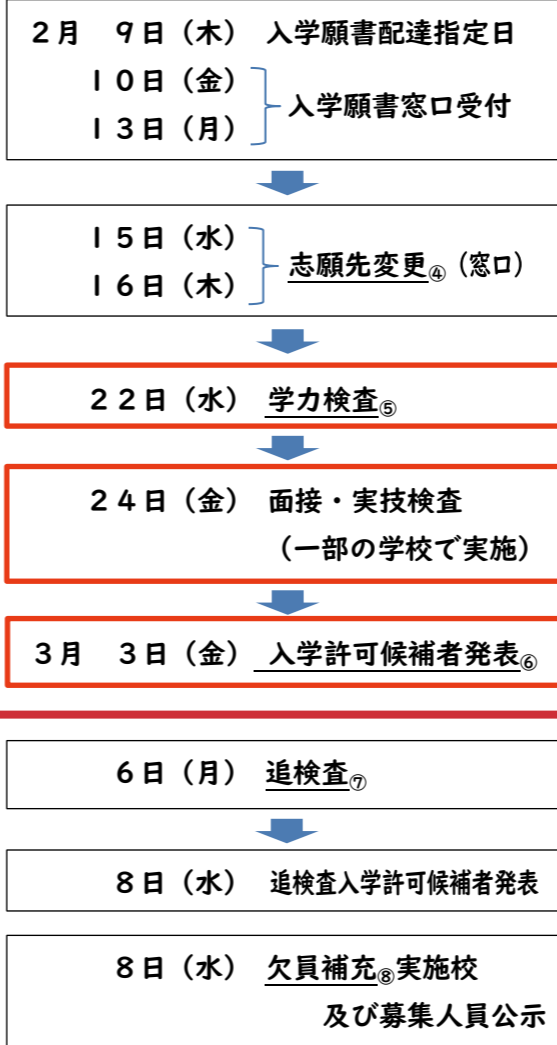
所在地	学校名	全日制		定時制
		普通科・総合学科	専門学科	
鴻巣市	鴻巣	○	○	
	鴻巣女子	○	○	
	吹上秋桜			○
越谷市	越ヶ谷	○	○	○
	越谷北	○	○	
	越谷総合技術		○	
	越谷西	○		
	越谷東	○		
さいたま市	越谷南	○	○	
	いずみ		○	
	岩槻	○	○	
	岩槻商業		○	
	岩槻北陵	○		
	浦和	○		○
	浦和北	○		
	浦和工業		○	
	浦和商业		○	
	浦和第一女子	○		○
さいたま市	浦和西	○		
	浦和東	○		
	大宮	○	○	
	大宮工業		○	○
	大宮光陵	○	○	
	大宮商業		○	○
	大宮中央			○※
	大宮東	○	○	
	大宮南	○		
	大宮武蔵野	○		
坂戸市	常盤		○	
	与野	○		
	市立浦和南	○		
	市立浦和	○		
	市立大宮北	○	○	
	坂戸	○	○	
	坂戸西	○		
幸手市	幸手桜	○		
狭山市	狭山経済		○	
	狭山工業		○	
	狭山清陵	○		
志木市	狭山緑陽			○
	志木	○		
白岡市	白岡	○		
杉戸町	杉戸	○		
	杉戸農業		○	
草加市	草加	○		
	草加西	○		
	草加東	○		
	草加南	○	○	

所在地	学校名	全日制		定時制
		普通科・総合学科	専門学科	
秩父市	秩父	○		
	秩父農工科学		○	○
鶴ヶ島市	鶴ヶ島清風	○		
所沢市	芸術総合		○	
	所沢	○		○
	所沢北	○	○	
	所沢商業		○	
	所沢中央	○		
	所沢西	○		
戸田市	戸田翔陽			○
	南稜	○	○	
滑川町	滑川総合	○		
新座市	新座	○		
	新座総合技術		○	
	新座柳瀬	○		
蓮田市	蓮田松韻	○		
鳩山町	鳩山	○	○	
羽生市	誠和福祉	○	○	
	羽生			○
	羽生実業		○	
飯能市	飯能第一	○		
	飯能新校(仮称)	○	○	
東松山市	松山	○	○	
	松山女子	○		
日高市	日高	○		
深谷市	深谷	○		
	深谷商業		○	
	深谷第一	○		
富士見市	富士見	○		
ふじみ野市	ふじみ野	○	○	
本庄市	児玉新校(仮称)	○	○	
松伏町	本庄	○		○
	松伏	○	○	
三郷市	三郷	○		
	三郷北	○		
皆野町	三郷工業技術		○	
	皆野		○	
宮代町	宮代	○		
八潮市	八潮	○		
	八潮南	○	○	
吉川市	吉川美南	○		○
	吉川	○		
寄居町	寄居城北	○		
	寄居	○		
和光市	和光	○		
	和光国際	○	○	
蕨市	蕨	○	○	

※大宮中央高校には通信制もあります。

所在地の市町村名は令和4年5月1日現在のものです。50音順になっています。

## 令和5年度入試日程



## 入試関連用語説明

- ①学校説明会・体験授業・部活動見学等  
各高校で実施します。各高校の様子を知る機会となります。総合教育センターのホームページに、各高校の実施日一覧を掲載していますが、細かな日程や申込等については、各高校のホームページで確認することができます。
- ②学校選択問題  
学力検査(数学と英語のみ)の問題の一部に応用的な内容を含みます。一部の学校のみ採用します。
- ③選抜基準  
各高校の入学者選抜実施にあたり、各高校の基本方針を示します。選抜資料や調査書の扱いの詳細等、各高校の選抜の方針を確認することができます。
- ④志願先変更  
入学願書を提出した志願者が、定められた期間内に1回に限り、志願する高校や学科等を変更することができます。
- ⑤学力検査  
原則、志願者全員が受ける検査。一般募集では5教科(国語・社会・数学・理科・英語)を受けます。
- ⑥入学許可候補者発表  
ウェブ上、及び各高校で掲示による発表を行います。
- ⑦追検査  
やむを得ず学力検査を欠席若しくは早退した志願者が、追検査の受検を希望し、承認を受けた場合に受検できます。
- ⑧欠員補充  
入学許可候補者の数が募集人員に満たない学校が行います。3月中旬以降、各高校で行います。

## 学力検査について

- 学力検査は、各教科100点満点です。英語には、リスニングテストも含まれます。
- 以下の学校においては、「学校選択問題」を実施します(全て全日制の課程です)。

\* 上記、入試関連用語説明②参照

浦和、浦和第一女子、浦和西、大宮、春日部、川口北、川越、川越女子、川越南、熊谷、熊谷女子、熊谷西、越ヶ谷、越谷北、所沢、所沢北、不動岡、和光国際、蕨、市立浦和、市立大宮北、川口市立