

進路だより

川口市立芝西中学校
第3学年 第1号
令和4年6月1日

進路決定に向けて

3年生となって、2か月が経ちました。

3年生の1学期はとても重要です。日々の授業を大切に、計画的に学習を進めていきましょう。今年は今まで積み重ねてきた学習の成果をまとめ、自分の目標を達成するための具体的な進路計画を立てなければなりません。自分の興味や適性などを考えながら、将来の進路を考えることが大切です。

<進路決定に向けて>

① 希望する職業や学問分野をしぼる。

↓ 自分のなりたたい職業、学びたい学問分野は何か、どうしてその職業・学問なのかを考えよう。

② その職業や学問分野について知る。

↓ その分野につながる進路はどんなものかを調べ、知っておこう。

③ 進路について保護者と相談する。

↓ 自分の考えを伝え、保護者はどう考えているか話し合おう。

④ 進路情報を収集・整理する。

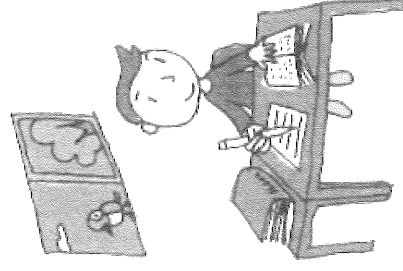
↓ 希望する進路先の説明会や体験入学はいつ行われるのか調べよう。

⑤ 進路計画を立てる。

↓ 「いつまでに」「何をすればいいのか」を調べて計画を立てよう。

⑥ 入学試験や入社試験に合格するために必要な準備をする。

試験科目や面接の有無などを知っておこう。



★進路情報

各高校の説明会等へ行くときは、**制服着用**です。原則として、保護者と一緒に参加します。筆記用具は必需品です。上履きが必要かどうかを確認してから行きましょう。

★保護者の皆様へ

この進路だよりは不定期に発行します。最新の進路情報や重要な連絡を掲載しますので、内容を必ず確認してください。高校説明会は、学校にお知らせがきた主なものに掲載します。ただ、全ての高校の情報を網羅するのは難しいので、ご家庭でも、各高校のホームページなどから情報を積極的に入手していただくことが大切です。ご家庭と学校の連携を密にして、希望する進路実現が果たせればと思います。また、進路関係の提出物等では保護者の皆様のご協力が必要です。ご理解、ご協力をよろしく願いました。

入試情報はこちらでも確認できます。

埼玉県公立高等学校入学者選抜情報（埼玉県教育委員会）

<https://www.pref.saitama.lg.jp/f2208/nyuushi.html>

入試情報（埼玉県立総合教育センター）

<https://www.center.spec.ed.jp/>