



芝西中だより ~臨時号~

令和4年2月10日発行

F333-0856 川口市芝塚原1-11-13 TEL048-266-5530 FAX048-266-5136

【目指す学校像】

すべては子どものために
笑顔と感謝あふれる学校

学校評価の結果から

今年度も「学校評価について、教職員・生徒・保護者に対して同一の質問項目を設定し、評価を多面的・客観的に捉えることで、成果や課題を的確に把握して今後の教育活動の改善に活かしたい。」との思いで、「みんなの学校評価」を実施いたしました。保護者の皆様にはご協力いただき、感謝申し上げますとともに、その結果を報告いたします。

集計結果を見ると、1-①「学校生活は楽しく充実している。」、1-②「入学してよかったと思っている。」という設問に対して、約9割が肯定的な回答をいただき大きな喜びを感じております。

一方、課題といたしましては1-⑥⑦「いじめへの対応」については、生徒及び保護者の「わからない」という回答の割合が高く、学校としての的確な把握と迅速な対応を生徒・保護者に「見える」形で進めていく重要性を実感いたしました。また、4-①「自ら進んで挨拶する」や4-④「生徒の規則正しい生活」については、前年と比較して肯定的な回答が減少いたしました。このことを受け止め、学校では時間を守ることなど、当たり前のことが当たり前にできるよう、生徒とともに取り組んでまいりたいと思います。

今後、全教職員で各項目について更なる分析を行い、来年度の教育活動に生かしてまいります。これからもご理解とご協力をお願いいたします。

1、学校全体の充実度

教師集計結果						生徒集計結果						保護者集計結果					
①芝西中学校の学校生活は楽しく充実している。																	
そう思う	わりとそう思う	あまり思わない	思わない	わからない	計	そう思う	わりとそう思う	あまり思わない	思わない	わからない	計	そう思う	わりとそう思う	あまり思わない	思わない	わからない	計
4	14	1	0	1	20	147	127	7	3	8	292	54	114	12	0	6	186
20%	70%	5%	0%	5%	100%	50%	43%	2%	1%	3%	100%	29%	61%	6%	0%	3%	100%
②芝西中学校の生徒は入学してよかったと思っている。																	
そう思う	わりとそう思う	あまり思わない	思わない	わからない	計	そう思う	わりとそう思う	あまり思わない	思わない	わからない	計	そう思う	わりとそう思う	あまり思わない	思わない	わからない	計
5	13	0	0	2	20	147	119	5	4	17	292	61	103	11	0	11	186
25%	65%	0%	0%	10%	100%	50%	41%	2%	1%	6%	100%	33%	55%	6%	0%	6%	100%
⑥芝西中学校は、いじめの未然防止や早期発見に努めている。																	
そう思う	わりとそう思う	あまり思わない	思わない	わからない	計	そう思う	わりとそう思う	あまり思わない	思わない	わからない	計	そう思う	わりとそう思う	あまり思わない	思わない	わからない	計
11	9	0	0	0	20	97	114	15	8	57	291	41	82	17	1	45	186
55%	45%	0%	0%	0%	100%	33%	39%	5%	3%	20%	100%	22%	44%	9%	1%	24%	100%

教師集計結果						生徒集計結果						保護者集計結果					
⑦芝西中学校は、いじめを把握した時、迅速で適切な対応をとっている。																	
そう思う	わりとそう思う	あまり思わない	思わない	わからない	計	そう思う	わりとそう思う	あまり思わない	思わない	わからない	計	そう思う	わりとそう思う	あまり思わない	思わない	わからない	計
11	9	0	0	0	20	94	101	11	4	80	290	40	65	15	0	66	186
55%	45%	0%	0%	0%	100%	32%	35%	4%	1%	28%	100%	22%	35%	8%	0%	35%	100%

2、生徒に対する自己評価・先生、教師への信頼度

教師集計結果						生徒集計結果						保護者集計結果					
①芝西中学校の教師は、日々の授業をわかりやすく教えている。																	
そう思う	わりとそう思う	あまり思わない	思わない	わからない	計	そう思う	わりとそう思う	あまり思わない	思わない	わからない	計	そう思う	わりとそう思う	あまり思わない	思わない	わからない	計
8	11	0	0	1	20	112	149	12	2	14	289	33	91	24	3	32	183
40%	55%	0%	0%	5%	100%	39%	52%	4%	1%	5%	100%	18%	50%	13%	2%	17%	100%

③芝西中学校の教師は、生徒のために親身になって相談にのっている。																	
そう思う	わりとそう思う	あまり思わない	思わない	わからない	計	そう思う	わりとそう思う	あまり思わない	思わない	わからない	計	そう思う	わりとそう思う	あまり思わない	思わない	わからない	計
9	11	0	0	0	20	114	110	11	2	52	289	44	90	19	1	28	182
45%	55%	0%	0%	0%	100%	39%	38%	4%	1%	18%	100%	24%	49%	10%	1%	15%	100%

3、教師の指導による生徒の変容・自己評価・お子様評価

教師集計結果						生徒集計結果						保護者集計結果					
①芝西中学校の生徒は、適切な学習を行っている。																	
そう思う	わりとそう思う	あまり思わない	思わない	わからない	計	そう思う	わりとそう思う	あまり思わない	思わない	わからない	計	そう思う	わりとそう思う	あまり思わない	思わない	わからない	計
2	15	2	0	1	20	92	148	17	3	31	291	28	89	49	8	12	186
10%	75%	10%	0%	5%	100%	32%	51%	6%	1%	11%	100%	15%	48%	26%	4%	6%	100%

教師集計結果						生徒集計結果						保護者集計結果					
③芝西中学校の生徒は、適切な友人関係を築けている。						③芝西中学校の生徒は、適切な友人関係を築けている。						③お子様は、適切な友人関係を築けている。					
そう思う	わりとそう思う	あまり思わない	思わない	わからない	計	そう思う	わりとそう思う	あまり思わない	思わない	わからない	計	そう思う	わりとそう思う	あまり思わない	思わない	わからない	計
2	16	1	0	1	20	130	119	11	2	29	291	65	95	17	4	5	186
10%	80%	5%	0%	5%	100%	45%	41%	4%	1%	10%	100%	35%	51%	9%	2%	3%	100%
④芝西中学校の生徒は、夢や目標をもち、努力している。						④芝西中学校の生徒は、夢や目標をもち、努力している。						④お子様は、夢や目標をもち、努力している。					
そう思う	わりとそう思う	あまり思わない	思わない	わからない	計	そう思う	わりとそう思う	あまり思わない	思わない	わからない	計	そう思う	わりとそう思う	あまり思わない	思わない	わからない	計
1	11	7	0	1	20	96	110	16	5	64	291	32	83	52	13	6	186
5%	55%	35%	0%	5%	100%	33%	38%	5%	2%	22%	100%	17%	45%	28%	7%	3%	100%

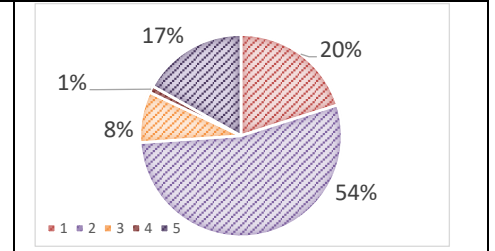
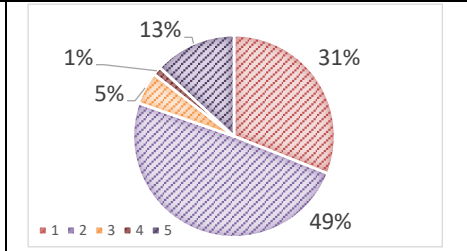
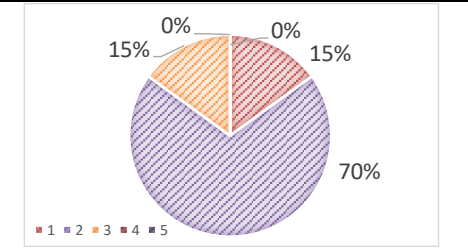
4、芝西中生徒の全体の生活面

教師集計結果						生徒集計結果						保護者集計結果					
①芝西中学校の生徒は、自ら進んで挨拶をしている。						①芝西中学校の生徒は、自ら進んで挨拶をしている。						①芝西中学校の生徒は、自ら進んで挨拶をしている。					
そう思う	わりとそう思う	あまり思わない	思わない	わからない	計	そう思う	わりとそう思う	あまり思わない	思わない	わからない	計	そう思う	わりとそう思う	あまり思わない	思わない	わからない	計
4	10	6	0	0	20	106	139	21	2	22	290	45	82	26	9	22	184
20%	50%	30%	0%	0%	100%	37%	48%	7%	1%	8%	100%	24%	45%	14%	5%	12%	100%
②芝西中学校の生徒は、周囲の人に対して優しく感謝の気持ちをもって接している。						②芝西中学校の生徒は、周囲の人に対して優しく感謝の気持ちをもって接している。						②芝西中学校の生徒は、周囲の人に対して優しく感謝の気持ちをもって接している。					
そう思う	わりとそう思う	あまり思わない	思わない	わからない	計	そう思う	わりとそう思う	あまり思わない	思わない	わからない	計	そう思う	わりとそう思う	あまり思わない	思わない	わからない	計
4	15	1	0	0	20	98	153	11	6	23	291	34	91	19	4	38	186
20%	75%	5%	0%	0%	100%	34%	53%	4%	2%	8%	100%	18%	49%	10%	2%	20%	100%

教師集計結果	生徒集計結果	保護者集計結果
---------------	---------------	----------------

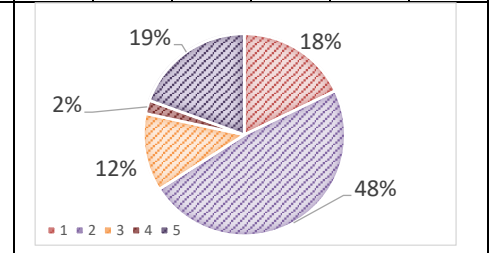
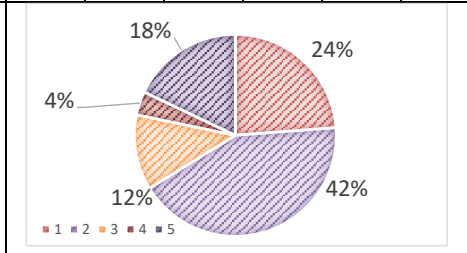
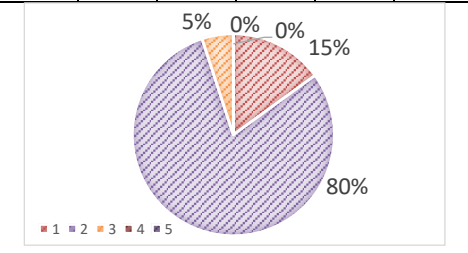
③芝西中学校の生徒は勉強や行事などに主体的に取り組んでいる。

そう思う	わりとそう思う	あまり思わない	思わない	わからない	計	そう思う	わりとそう思う	あまり思わない	思わない	わからない	計	そう思う	わりとそう思う	あまり思わない	思わない	わからない	計
3	14	3	0	0	20	90	143	15	4	38	290	37	99	15	2	31	184
15%	70%	15%	0%	0%	100%	31%	49%	5%	1%	13%	100%	20%	54%	8%	1%	17%	100%



④芝西中学校の生徒は、規則正しい生活を送っている。

そう思う	わりとそう思う	あまり思わない	思わない	わからない	計	そう思う	わりとそう思う	あまり思わない	思わない	わからない	計	そう思う	わりとそう思う	あまり思わない	思わない	わからない	計
3	16	1	0	0	20	69	123	35	11	52	290	33	89	23	4	36	185
15%	80%	5%	0%	0%	100%	24%	42%	12%	4%	18%	100%	18%	48%	12%	2%	19%	100%



5、自らの意識・考え

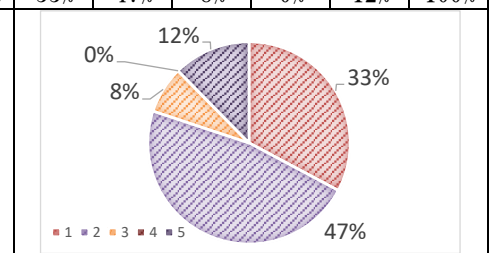
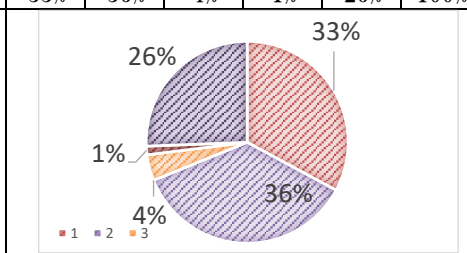
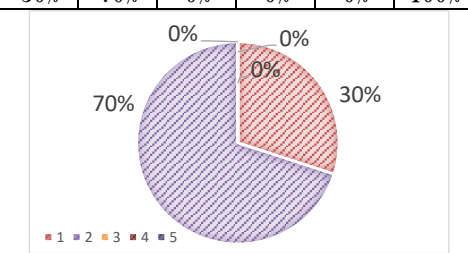
教師集計結果	生徒集計結果	保護者集計結果
---------------	---------------	----------------

④芝西中学校の教師は、外国籍・高齢者・男女等問わず、全ての人がより良い生活を送れる社会を望んでいる。

④芝西中学校の生徒は、外国籍・高齢者・男女等問わず、全ての人がより良い生活を送れる社会を望んでいる。

④保護者は、外国籍・高齢者・男女等問わず、全ての人がより良い生活を送れる社会を望んでいる。

そう思う	わりとそう思う	あまり思わない	思わない	わからない	計	そう思う	わりとそう思う	あまり思わない	思わない	わからない	計	そう思う	わりとそう思う	あまり思わない	思わない	わからない	計
6	14	0	0	0	20	95	104	12	4	74	289	61	88	14	0	23	186
30%	70%	0%	0%	0%	100%	33%	36%	4%	1%	26%	100%	33%	47%	8%	0%	12%	100%



6 ホームページ

教師集計結果	生徒集計結果	保護者集計結果
---------------	---------------	----------------

①適切な情報発信がなされている。

そう思う	わりとそう思う	あまり思わない	思わない	わからない	計	そう思う	わりとそう思う	あまり思わない	思わない	わからない	計	そう思う	わりとそう思う	あまり思わない	思わない	わからない	計
12	7	0	0	1	20	96	80	7	3	102	288	67	92	9	1	17	186
60%	35%	0%	0%	5%	100%	33%	28%	2%	1%	35%	100%	36%	49%	5%	1%	9%	100%

